

RV: Formulario: "Diseño Política y Objetivos de Calidad 2025"

Desde Heidi Rocío, Martínez Rojas <HRMartinez@saludcapital.gov.co>

Fecha Lun 12/05/2025 8:54

Para SCSSS_PlantayContrato <scsss_plantaycontrato@saludcapital.gov.co>

CC Maria Del Pilar, Rivera Saenz <MDRivera@saludcapital.gov.co>; Oscar, Poveda Caicedo <O1poveda@saludcapital.gov.co>

Cordial saludo respetados compañeros

Desde Dirección de Planeación Institucional y Calidad nos comparten formulario para aportar en la construcción de la Política y Objetivos de Calidad, con el propósito consolidar sugerencias de parte de todos los colaboradores de la SDS (*Funcionarios y contratistas*).

El formulario estará vigente hasta el **miércoles 14 de mayo de 2025**:

https://forms.office.com/Pages/ResponsePage.aspx?id=PhixStZ1h0u0tb_LlowdV7yCoCGArwFHjORywMr4CU1UOEpCVV5VUdYRU5VWEhOSzBYRkhIVkY5VC4u

Formulario Interno: Aportes para la Construcción de la Política y Objetivos de Calidad

Dirigido a: Funcionarios y contratistas de la entidad

Objetivo: Recoger los aportes de los colaboradores para desarrollar una política de calidad alineada con los principios de la **NTC ISO 9001:2015** y establecer objetivos claros que contribuyan a la mejora continua.

Instrucciones: Marque todas las opciones que considere pertinentes. Puede elegir más de una respuesta por pregunta.

Recuerde que: Es fundamental que la política de calidad sea apropiada al propósito y contexto de la organización, apoye su dirección estratégica, proporcione un marco de referencia para el establecimiento de los objetivos de calidad, incluya un compromiso de cumplir con los requisitos aplicables e incluya un compromiso de mejora continua del sistema de gestión de la calidad.

Gracias por su participación



**SECRETARÍA
DISTRITAL DE SALUD**

Heidi Rocío Martínez Rojas
Profesional Universitario
Subdirección de Calidad y Seguridad en
Servicios de Salud
Secretaría Distrital de Salud
Teléfono: 364 9090

De: Alvaro Augusto, Amado Camacho <aaamado@saludcapital.gov.co>

Enviado: lunes, 12 de mayo de 2025 8:00

Para: Alvaro Augusto, Amado Camacho <aaamado@saludcapital.gov.co>; Elsa, Rincon Buenhombre <ERincon@saludcapital.gov.co>; Karen Liceth, Barrero Solano <KLBarrero@saludcapital.gov.co>; John Fredy, Ochoa Lugo <JFOchoa@saludcapital.gov.co>; Maria Eugenia, Castellanos Ochoa <ME2Castellanos@saludcapital.gov.co>; Alvaro Augusto, Amado Camacho <aaamado@saludcapital.gov.co>; Andrea del Pilar, Corredor Avellaneda <apcorredor@saludcapital.gov.co>; Yolanda, Sepulveda Medina <YSepulveda@saludcapital.gov.co>; Jhonnatan, Ortega Gomez <J1Ortega@saludcapital.gov.co>; Yolanda, Sepulveda Medina <YSepulveda@saludcapital.gov.co>; Laura carolina, Reyes Cavanzo <LCReyes@saludcapital.gov.co>; Ana Maria, Cardenas Prieto <A1Cardenas@saludcapital.gov.co>; Maria Cristina, Jimenez Alzate <MC1Jimenez@saludcapital.gov.co>; Alvaro Augusto, Amado Camacho <aaamado@saludcapital.gov.co>; Alvaro Augusto, Amado Camacho <aaamado@saludcapital.gov.co>; Alvaro Augusto,

Amado Camacho <aaamado@saludcapital.gov.co>; David, Lopez Baena <D1Lopez@saludcapital.gov.co>; David, Lopez Baena <D1Lopez@saludcapital.gov.co>; Arcesio, Marin Chica <AMarin@saludcapital.gov.co>; Oscar Ramiro, Reyes Muñoz <ORReyes@saludcapital.gov.co>; Elma Yolanda, Gomez Villamarin <EYGomez@saludcapital.gov.co>; Raul Alejandro, Mesa Vargas <RAmesa@saludcapital.gov.co>; Juan Pablo Sebastian Fernando, Barrera Suarez <JP1Barrera@saludcapital.gov.co>; Linda Rosa, Campo Rodriguez <LRCampo@saludcapital.gov.co>; Sandra Patricia, Caycedo Hernandez <SPCaycedo@saludcapital.gov.co>; Elma Yolanda, Gomez Villamarin <EYGomez@saludcapital.gov.co>; Fernando Andres, Garcia Ortiz <FAGarcia@saludcapital.gov.co>; Andrea Milena, Castillo Espinosa <AMCastillo@saludcapital.gov.co>; Gina Paola, Amaya Romero <GPAmaya@saludcapital.gov.co>; Alvaro Augusto, Amado Camacho <aaamado@saludcapital.gov.co>; Zaida Yenny, Moreno Rojas <ZYMoro@saludcapital.gov.co>; Angela Jasmin, Barragan Ruiz <AJBarragan@saludcapital.gov.co>; Miguel Angel, Cruz Maldonado <MACruz@saludcapital.gov.co>; Lewis Jhossimar, Palacios Muñoz <LJPalacios@saludcapital.gov.co>; Yanire, Castellanos Molina <Y1Castellanos@saludcapital.gov.co>; Samir Andres, Salazar Casallas <sasalazar@saludcapital.gov.co>; Cristian Javier, Illera Lugo <CJIllera@saludcapital.gov.co>; Maria Del Pilar, Rivera Saenz <MDRIVERA@saludcapital.gov.co>; Yuli Viviana, Osorio Vallejo <YVOsorio@saludcapital.gov.co>; Luis Guillermo, Barrera Gutierrez <LGBarrera@saludcapital.gov.co>; Francylina Yamile, Martinez Rodriguez <FYMartinez@saludcapital.gov.co>; Sandra Patricia, Ome Lopez <SPOme@saludcapital.gov.co>; Marco Antonio, Puello Ayala <MAPuello@saludcapital.gov.co>; Luz Angela, Manquillo Erazo <LAManquillo@saludcapital.gov.co>; Nicolas Estiven, Espitia Garcia <NEEspitia@saludcapital.gov.co>; Cristian Javier, Castañeda Vanegas <CJCastaneda@saludcapital.gov.co>; Lady Dahiana, Tibaduisa Chaparro <LDTibaduisa@saludcapital.gov.co>; Monica Marcela, Ulloa Maz <MMulloa@saludcapital.gov.co>; Maricela, Aldana Caicedo <M1Aldana@saludcapital.gov.co>; Maricela, Aldana Caicedo <M1Aldana@saludcapital.gov.co>; Excel Ferney, Beltran Peña <EFBeltran@saludcapital.gov.co>; Juan Pablo, Berdejo Casas <JPBerdejo@saludcapital.gov.co>; Sandra Patricia, Caycedo Hernandez <SPCaycedo@saludcapital.gov.co>; Marisol, Chacon Fontecha <M1Chacon@saludcapital.gov.co>; Wilson, Rivera Useche <WRivera@saludcapital.gov.co>; Edgar Mauricio, De la Torre Contreras <emdelatorre@saludcapital.gov.co>; Alexei, Ferrer Garay <AFerrer@saludcapital.gov.co>; Fernando Andres, Garcia Ortiz <FAGarcia@saludcapital.gov.co>; Sandra Liliana, Gomez Bautista <SLGomez@saludcapital.gov.co>; Adriana Milena, Zuluaga Rodriguez <AMZuluaga@saludcapital.gov.co>; Johann Sebastian, Gonzalez Villarraga <JSGonzalez@saludcapital.gov.co>; Harol Giovanni, Leon Niampira <HGLEon@saludcapital.gov.co>; Cristina, Mahecha Parra <CMAhecha@saludcapital.gov.co>; Heidi Rocio, Martinez Rojas <HRMartinez@saludcapital.gov.co>; Ingrid Paola, Rincon Avila <IPRincon@saludcapital.gov.co>; John Fredy, Ochoa Lugo <JFOchoa@saludcapital.gov.co>; Ruben Dario, Rodriguez Camargo <RDRodriguez@saludcapital.gov.co>; Oscar Hernando, Rojas Suarez <OHRojas@saludcapital.gov.co>; Maria Esperanza, Alaix Rueda <MEAlaix@saludcapital.gov.co>; Ruben Dario, Rodriguez Camargo <RDRodriguez@saludcapital.gov.co>; Ivan David, Sandoval Medina <idsandoval@saludcapital.gov.co>; Alba Andrea, Cruz Castro <AACruz@saludcapital.gov.co>; Nureidis, Torres Vivas <N1Torres@saludcapital.gov.co>; Milton, Esguerra Suarez <MEsguerra@saludcapital.gov.co>; Yaneth, Linares Lizarazo <YLinares@saludcapital.gov.co>; Arcesio, Marin Chica <AMarin@saludcapital.gov.co>; Flor Angela, Vargas <FAVargas@saludcapital.gov.co>; Alvaro Augusto, Amado Camacho <aaamado@saludcapital.gov.co>; Roberto Jose, Paternina Diaz <RJPaternina@saludcapital.gov.co>; Angel Mauricio, Castellanos Cardenas <AMCastellanos@saludcapital.gov.co>; Nestor Felipe, Cabana Barrera <NFCabana@saludcapital.gov.co>

Cc: Luz Angela, Manquillo Erazo <LAManquillo@saludcapital.gov.co>

Asunto: Formulario: "Diseño Política y Objetivos de Calidad 2025"

Buenos Días Compañeros Reciban un Cordial Saludo

Con el fin de construir nuestra política y objetivos de calidad, les compartimos el siguiente formulario, compuesto por cinco preguntas:

https://forms.office.com/Pages/ResponsePage.aspx?id=PhixStZ1h0u0tb_LlowdV7yCoCGArwFHjORywMr4CU1UOEpCVVvk5VUdYRU5VWEhOSzBYRkhIVkY5VC4u

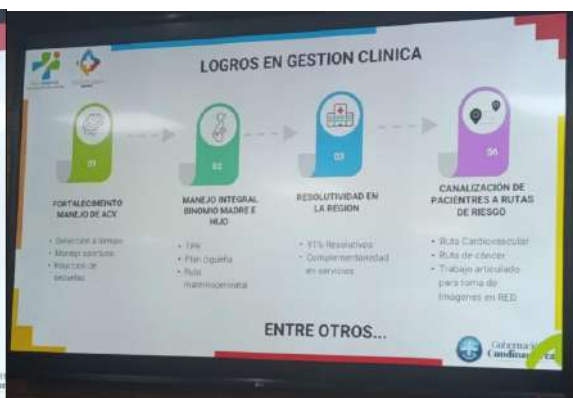
Agradecemos su colaboración en replicar este formulario dentro de sus procesos, y así recoger sus sugerencias a más tardar el miércoles 14 de mayo de 2025.

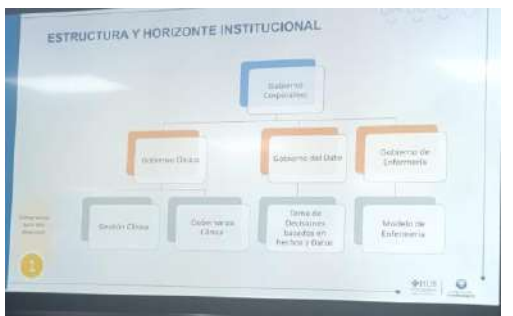
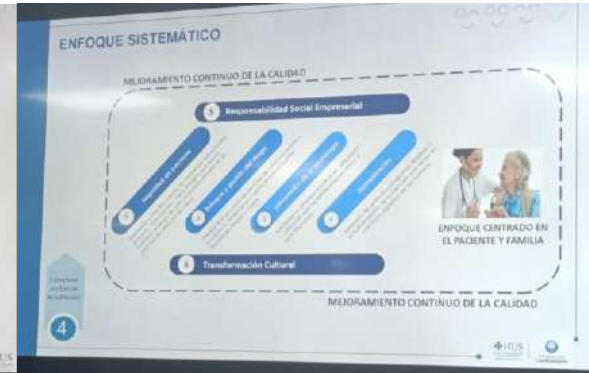
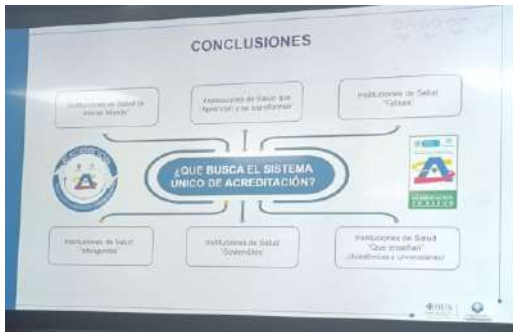
Cordialmente
Alvaro Augusto Amado Camacho
Referente - Planeación Institucional y Calidad
Extensión 9540
Secretaría Distrital de Salud




Antes de imprimir este e-mail, piensa en tu responsabilidad y compromiso con el medio ambiente. Please, consider your environmental responsibility before printing this e-mail









Como formular un indicador



- Pregúntese que es lo que quiere medir
- Pregúntese si lo que quiere medir se relaciona con el diagnóstico, problemática, objetivos y resultados de su Plan
- Proponga y estructure el indicador
- Defina los Responsables
- Establezca las metodologías, herramientas, protocolos para la recolección de información



 *Ficha técnica del indicador*

Analítica de datos para la toma de decisiones



Explorar y preparar los datos

- Revisión de fuentes disponibles
- Describir procesos de depuración de datos
- Imputación de perdidos
- Datos excluidos de análisis
- Limitaciones del análisis

Planificar y elaborar el modelo

- Selección de indicadores
- Posibles cruces entre fuentes
- Indicadores y propósito por niveles
- ponderaciones

Comunicar resultados

- Disponibilidad de salidas dinámicas
- Alertas por nivel e indicadores

Utilizar Información

- Seguimiento a tendencias
- Integración con otros resultados que aporten en la toma de decisiones
- Formulación de planes

Fuente: Adaptado de, DNP. Aprovechamiento de datos para la toma de decisiones en el sector público.

Tipos de análisis de datos

Prescriptivo

Este análisis parte del análisis descriptivo y predictivo, para comprobar si una acción puede mitigar una situación que se predice a partir de los datos. **Permite evaluar predicciones futuras y respuestas adecuadas a posibles problemas**, estimar qué es probable que suceda y recomendar, entre diversas alternativas, la mejor.

Predictivo

Utiliza datos históricos y técnicas estadísticas para **prever acontecimientos futuros**, como brotes de enfermedades, reingresos de pacientes. Pronosticar para tomar las medidas para la solución de problemas. Patrones de comportamientos.

Descriptivo

Es la fase inicial de la analítica de datos en salud, que se centra en **describir el comportamiento histórico**, tendencias y brechas. Ofrece una visión clara del contexto actual y pasado.



Propuesta- Índices específicos por actores



Entidad territorial

Revisión de indicadores de otras fuentes disponibles-
Sivigila

IPS

Construcción de índice compuesto por niveles de IPS Primarias y complementarias

Aseguradora

Retomar índice compuesto donde se incluyen 4 subíndices.
Integrar índice específico 5, datos financieros.



Subíndice específico. Prestadores de servicios de salud

	Seguridad del paciente	Experiencia de la atención
Subíndice a	<ul style="list-style-type: none">• Índice de caídas de usuarios: Evalúa la frecuencia de caídas de pacientes durante su atención.• Índice de eventos de seguridad relacionados con medicamentos: Mide la ocurrencia de errores en la administración de medicamentos.• Índice de infección asociada a la atención en salud: Registra la frecuencia de infecciones adquiridas durante la atención en la IPS.• Tasa de eventos adversos: Mide la ocurrencia de eventos no deseados durante la atención.	<ul style="list-style-type: none">• Proporción de usuarios satisfechos con la atención:<ul style="list-style-type: none">• Evalúa la satisfacción general de los usuarios con la atención recibida.• Índice combinado de satisfacción:<ul style="list-style-type: none">• Mide la satisfacción global de los usuarios, considerando diferentes aspectos de la atención.• Tiempo promedio de espera para citas:<ul style="list-style-type: none">• Evalúa el tiempo que los usuarios deben esperar para obtener citas médicas.

Otras fuentes

- Encuestas de satisfacción internas
- Equipos Básicos en Salud
- Plan de Intervenciones Colectivas

Cálculo índice compuesto para cada fuente. Subíndices

- Normalizar valores, tomando como valor de referencia, mínimos, media o mediana según el indicador y su desviación, para obtener valores entre 0-1.
- Generar un índice por cada conjunto de indicadores de las fuentes priorizadas

$$I_{\text{compuesto}} = \frac{1}{n} \sum_{i=1}^n I_i$$

Dónde:

- $I_{\text{compuesto}}$: es el subíndice compuesto final
- n : número de indicadores generados en la fuente
- I_i : valor normalizado de cada indicador
- Sumar los valores ponderados, dividir entre número de indicadores y multiplicar por el peso asignado

Propuesta de redefinición del SIC (hasta dic 2024)



OTRAS IDEAS...

- Eliminar el autoreporte
- Integrar más fuentes de datos
- Mejorar calidad de los datos
- Proveer herramientas para la analítica